



Nos partenaires :

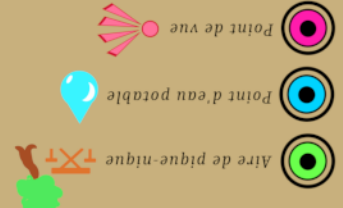
www.adour-amont.fr

L'Adour est toujours en mouvement !
Les mises à jour du sentier sont accessibles en scannant les codes du suivi GPS ou sur notre site internet.
Retrouvez aussi tout sur notre actualité, nos actions et nos animations.

- L'accompagnement de la dynamique fluviale
- La prévention des risques d'inondation
- La valorisation de la biodiversité
- Animations et communication



Prochain panneau d'informations



Points d'intérêt

On appelle **Confluence** (ou confluent) la zone de rencontre entre deux cours d'eau souvent de tailles différentes



Un **bras mort** est un ancien lit du cours d'eau en partie déconnecté du lit principal. Les bras morts de l'Adour constituent un espace favorable à la reproduction de nombreuses espèces.



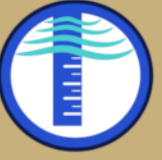
La **Gravière** est une zone d'extractions de graviers, elles sont nombreuses dans la vallée de l'Adour. Après leur exploitation, ces sites sont réhabilités et constituent alors des milieux riches en biodiversité.



Pont, ouvrage fluvial remarquable, d'un point de vue technique, esthétique ou historique.



Les **échantelles limnimétriques**, plus souvent fixées aux abords des ponts, facilitent la collecte de données. Elles sont indispensables à la gestion et à la surveillance des inondations.



La **digue** est une élévation du niveau du sol en bordure d'un cours d'eau en prévention des risques d'inondation lors de crues importantes.



Bât ancien en lien avec le cours d'eau. Lavoir communal, moulin...



La **ripisylve** est une zone boisée indispensable à la stabilité des berges et au maintien du bon fonctionnement des cours d'eau.



Un **seuil** est un ouvrage, fixe ou mobile, qui barre tout ou partie du lit mineur. Souvent accompagné d'une passe à poissons, d'une passe à canoë et d'une prise d'eau déviant l'eau vers un canal.



A la découverte de l'espace fluvial

Topoguide n°2

Artagnan-Maubourguet

Maubourguet-Estirac

Estirac-Labatut Rivière

Labatut Rivière-Tieste Uragnoux

Accessibilité



Balisage



Consignes pendant la randonnée



Sentier de l'Adour vers Dax

Barcelonne du Gers

Saint-Mont

Riscle

Tasque

Ju-Bellec

Labatut-Rivière

Maubourguet

Artagnan

Bazillac

Bazet

Continuadour vers Soues

Tarbes



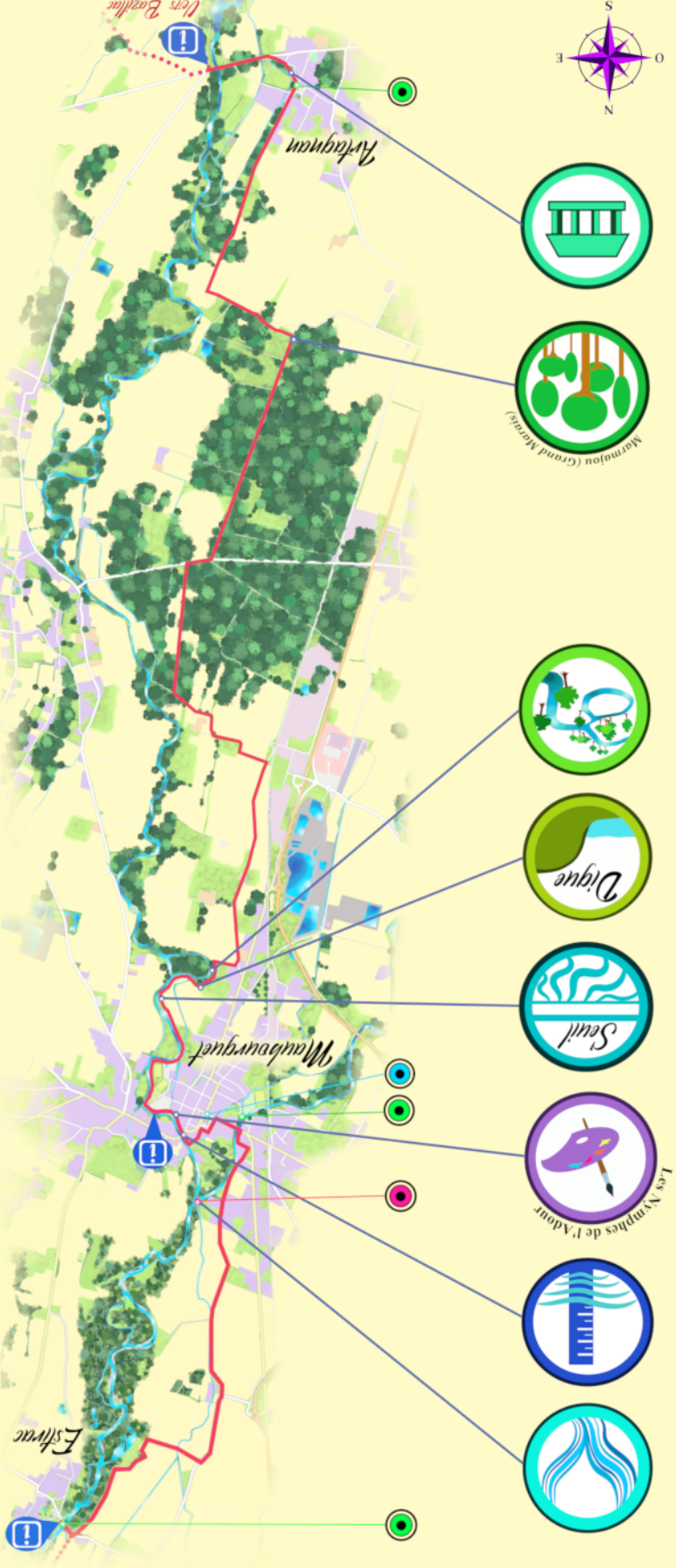
Suivi GPS

Le Sentier de l'Adour

Ce sentier, géré par le Syndicat Mixte Adour Amont, est long de **93km** de Bazet à Barcelonne du Gers. Idéal pour découvrir ou redécouvrir les différents milieux naturels aquatiques, les aménagements fluviaux, le rôle et l'importance de l'Adour et de sa ripisylve.

Le sentier longe par endroits les berges de l'Adour et de certains affluents, il passe également à travers villes et villages. Il propose au promeneur une alternance entre le site **Natura 2000** du bassin de l'Adour, les chemins ruraux, mais aussi de nombreux points d'intérêt tels que différents aménagements liés aux usages de l'eau (ponts, seuils, canaux, lavoirs, moulins...).

Entre Maubourguet et Tasque, le Sentier de l'Adour a été labellisé **GR 101** (Reliant Lourdes à Nogaro).

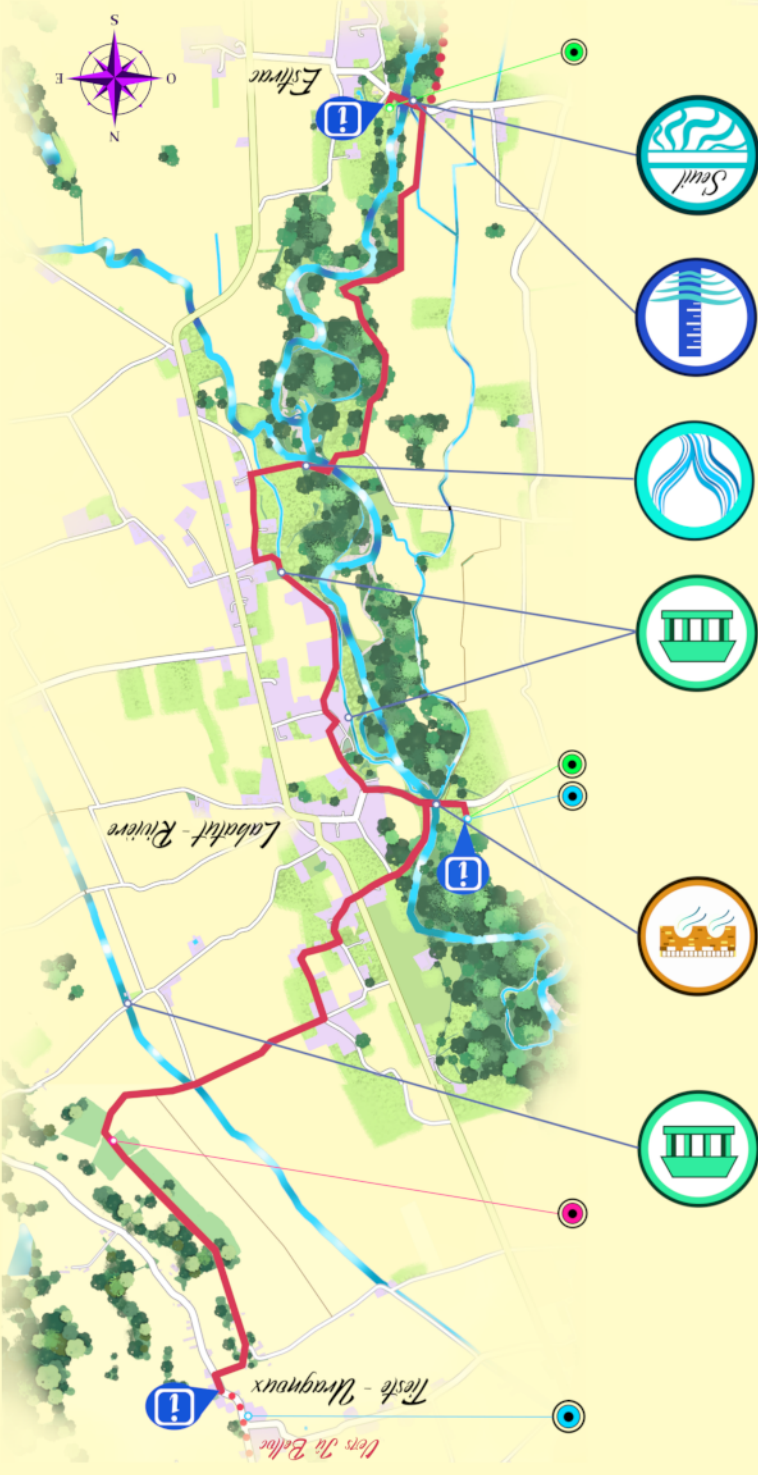


Artagnan - Maubourguet - Estrac ↑

Artagnan-Maubourguet = 11km ⚡ 2h45min

Maubourguet-Estrac = 6km ⚡ 1h30min

Artagnan-Estrac = 17km ⚡ 4h15min



Estrac - Labatut - Teste Uragnoux ↓

Estrac - Labatut Riviere = 5km ⚡ 1h15min

Labatut Riviere-Teste Uragnoux = 4km ⚡ 1h

Estrac-Teste Uragnoux = 9km ⚡ 2h15min



En quittant le sentier, rue du Moulin de Somburn, à 300m vous pourrez observer l'Echez (affluent) se déversant dans l'Adour.

La statue en bronze des Nymphes de l'Adour, installée en bordure de l'Adour, au centre de Maubourguet, est une représentation allégorique de cette confluence.